

# Трехходовые шаровые клапаны KVD

Номинальный диаметр от 6 мм до 25 мм



**Пригодность для применения в конкретных отраслях промышленности**



## Применения

- Трехходовой шаровой кран для ручного подключения и отключения контуров вакуума и сжатого воздуха
- Активация и вентиляция отдельных присосок
- Для использования в вакуумных спайдерах и устройствах перемещения
- Может быть установлен в любой ориентации

Трехходовые шаровые клапаны KVD

## Конструкция

- Шаровой кран из латуни (корпус и шар)
- Тefлоновые прокладки
- Алюминиевая ручка
- 3/2-ходовой клапан

## Основные характеристики продукта

- Не допускающие утечек клапаны для диапазона вакуума и сжатого воздуха
- Широкий спектр вариантов номинального размера позволяет выполнять оптимальную адаптацию к номинальному диаметру
- Прочное неизнашивающееся латунное исполнение
- Возможна подача воздуха для быстрого отделения деталей

## Код кодировки обозначения Трехходовые шаровые клапаны KVD

<b>KVD</b>	-	<b>6</b>	-	<b>3/2</b>
<b>1</b>		<b>2</b>		<b>3</b>

**1** – Abbreviated designation

Code	Version
KVD	KVD

**2** – Nozzle size

Code	Nozzle size in mm
6...25	6 to 25

**3** – Variant

Code	Type
3/2	3/2-way valve

Трехходовой шаровой кран KVD поставляется в виде готового к подключению изделия.

## Данные для заказа Трехходовые шаровые клапаны KVD

Тип	№ детали.
KVD 6 3/2	10.05.08.00001
KVD 10 3/2	10.05.08.00002
KVD 15 3/2	10.05.08.00003
KVD 20 3/2	10.05.08.00004
KVD 25 3/2	10.05.08.00005

## Трехходовые шаровые клапаны KVD

Номинальный диаметр от 6 мм до 25 мм

### Технические данные Трехходовые шаровые клапаны KVD

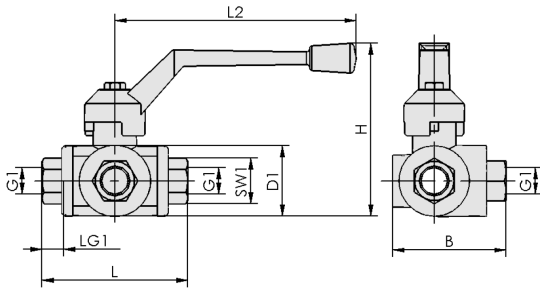
Тип	Номинальный размер [mm]	Номинальный расход [m³/h]*	Номинальный расход [l/min]	Диапазон давления (рабочее давление) [бар]	Вес [kg]
KVD 6 3/2	6	5	84	-0,95 ... 16.00 Бар	0.081
KVD 10 3/2	10	15	250	-0,95 ... 16.00 Бар	0.810
KVD 15 3/2	15	22	367	-0,95 ... 16.00 Бар	0.810
KVD 20 3/2	20	45	750	-0,95 ... 16.00 Бар	1.260
KVD 25 3/2	25	55	917	-0,95 ... 16.00 Бар	1.930

\*При падении давления 50 мбар

## Трехходовые шаровые клапаны KVD

Номинальный диаметр от 6 мм до 25 мм

### 📐 Конструктивные данные Трехходовые шаровые клапаны KVD



KVD

## Трехходовые шаровые клапаны KVD

Номинальный диаметр от 6 мм до 25 мм

### Конструктивные данные Трехходовые шаровые клапаны KVD

Тип	B [mm]	D1 [mm]	G1	H [mm]	L [mm]	L2 [mm]	LG1 [mm]	SW1 [mm]
KVD 6 3/2	58	39	G1/4"-F	85	77	125	19	22
KVD 15 3/2	58	39	G1/2"-F	85	77	125	19	29
KVD 10 3/2	58	39	G3/8"-F	85	77	125	19	22
KVD 25 3/2	80	55	G1"-F	124	104	170	25	41
KVD 20 3/2	70	47	G3/4"-F	107	92	145	23	34